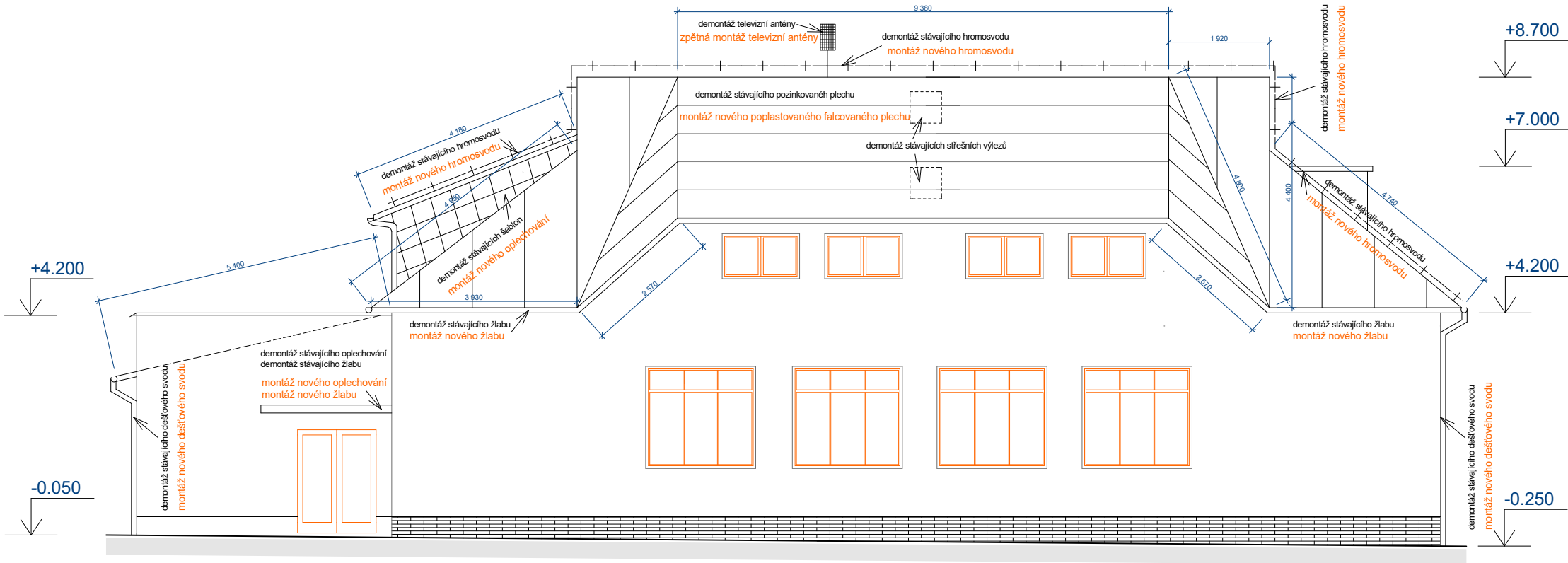
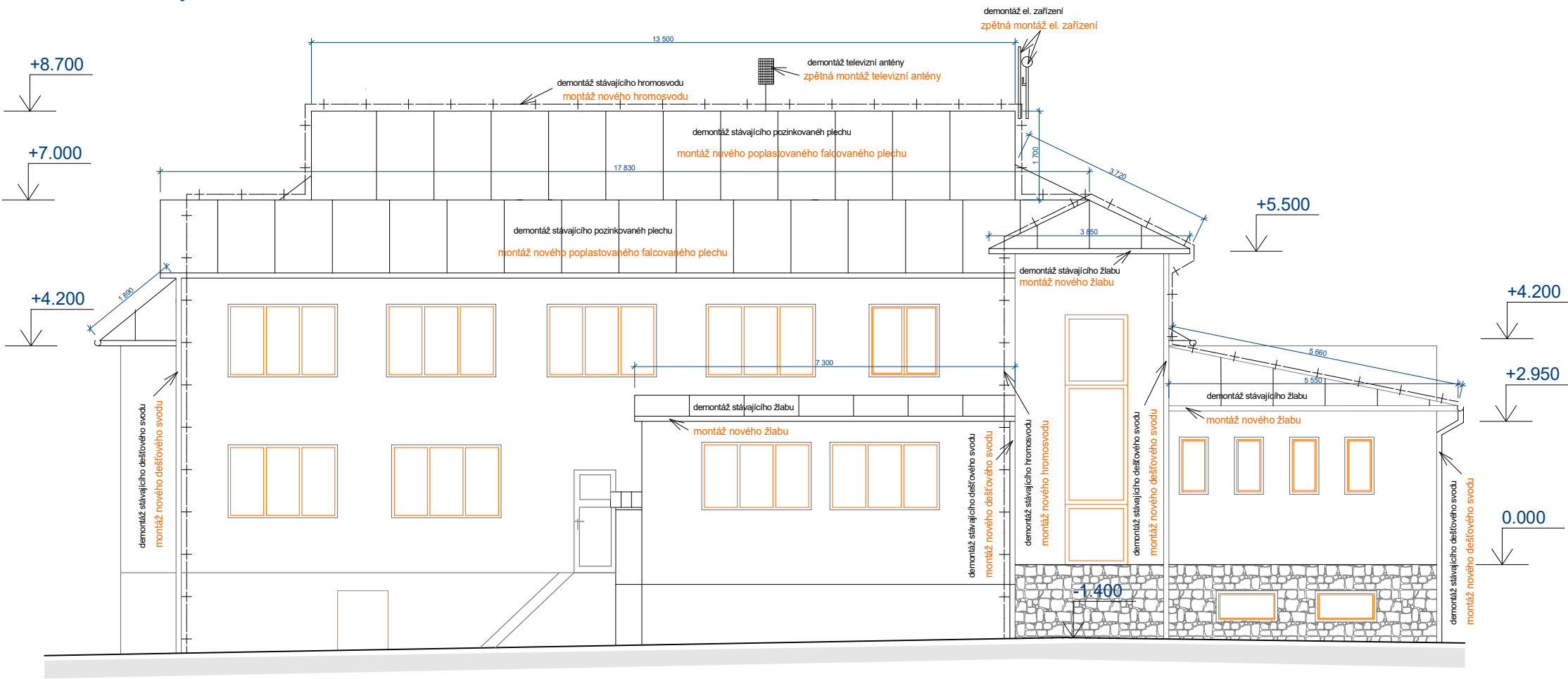


Pohled severní



Pohled jižní



Postup prací :

- demontáž stávajícího hromosvodu
- demontáž stávajícího pozinkovaného plechu
- demontáž stávajících žlabů a svodů
- kontrola bednění - případná výměna - předpoklad do 20 %
- montáž pojistné fólie - 135 g
- montáž žlabových háků
- montáž střešní krytiny hladké s dvojitou stojatou drážkou - ocelový plech nadstandardně zinkovaný 350 g/m2 včetně doplňků (např.seamline typ elite) - barva dle výběru investora např.šedá

- složení vrchní vrstvy
  - polyester HB
  - polyester základní nátěr
  - pasivní inhibitor koroze
  - zinkový povlak
  - ocelový plech

- složení spodní vrstvy
  - epoxidový nátěr
  - základní nátěr a pasivní inhibitor koroze
  - zinkový povlak
  - ocelový plech

- montáž dešťových žlabů a svodů
- montáž hromosvodu - materiál AlMgSi průměr 8mm, nové svorky

Poznámka :

**Před definitivním objednááním krytiny nutno přeměřit na stavbě skutečné rozměry !!!!!**  
**Bez skutečného zaměření krytinu neobjednávat !!!!!**  
**Sněhové zachytávače budou namontovány dle technologického předpisu výrobce střešní krytiny.**

Zodpovědný projektant Ing. Martin Šolc	Vypracoval Ing. Martin Šolc		
Investor: Město Nové Město na Moravě			
Adresa: Vratislavovo náměstí 103, 592 31 Nové Město na Moravě			
Projektant: Ing. Martin Šolc, Smrková 1639, Nové Město na Moravě, 592 31			
Místo stavby: Pohledec č.p.48, p.č.105 k.ú.Pohledec		Stupeň:	DRS
Okres: Žďár nad Sázavou		Formát:	A1
Kraj: Vysočina		Číslo zakázky:	16/11/01
Oprava střechy na kulturním domě v Pohledci		Datum:	listopad 2016
		Verze:	1
Obsah: Pohled severní a jižní		Měřítko	Číslo výkresu
		1:50	5